



— STIFTUNG —
Marktwirtschaft

Unternehmensbesteuerung im Standortwettbewerb

Prof. Dr. Dr. h.c. Clemens Fuest
Präsident des ifo Instituts, Kronberger Kreis

**8. Kadener Gespräch,
26. Februar 2020**

EXPERTENTAGUNG 8. KADENER GESPRÄCH, GUT KADEN 26. FEBRUAR 2020

Unternehmensbesteuerung im Standortwettbewerb

Prof. Dr. Dr. h.c. Clemens Fuest

Inhalt

- 01 Steuerpolitik zwischen Umverteilungszielen und Steuerwettbewerb
- 02 Unternehmenssteuerentlastung: Notwendige Anpassung im Standortwettbewerb oder Steuergeschenk für die 'Reichen'?
- 03 Reformpaket für die Unternehmensbesteuerung

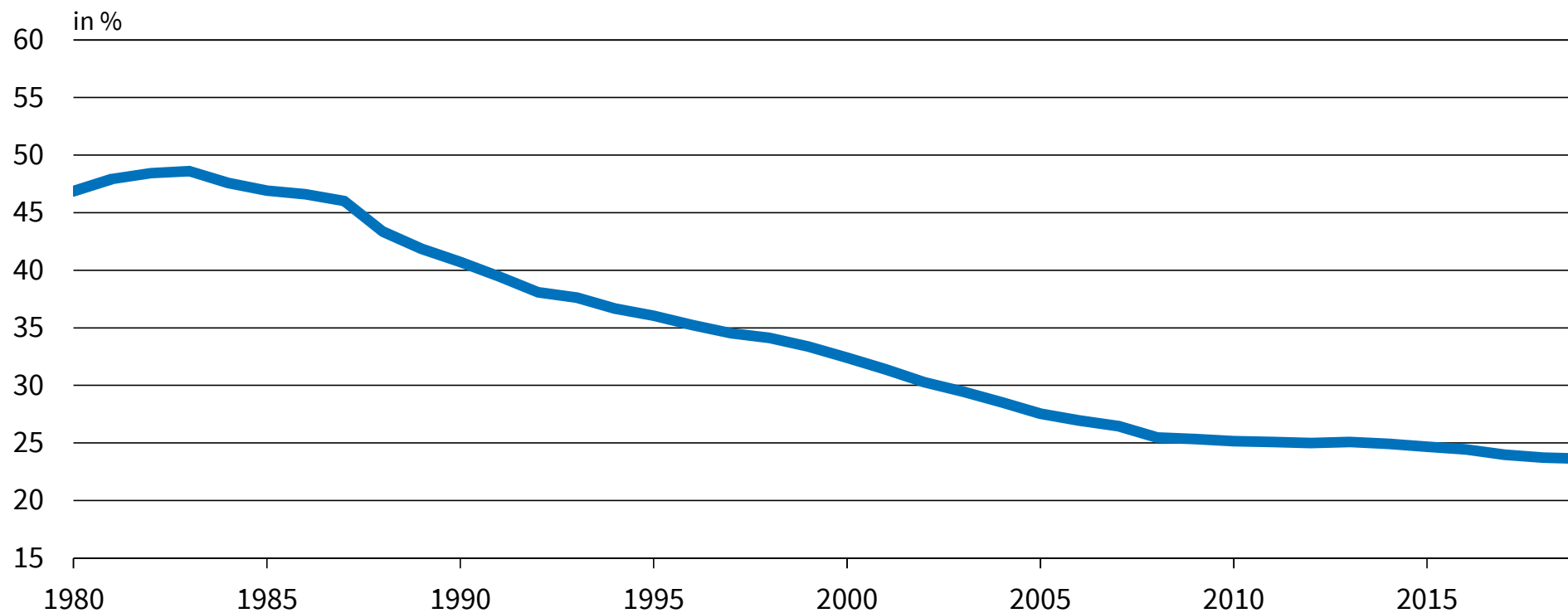
01

Steuerpolitik zwischen Umverteilungszielen und Steuerwettbewerb

Unternehmensbesteuerung

Steuersätze auf Unternehmensgewinne 1980 - 2019

(OECD-Durchschnitt)

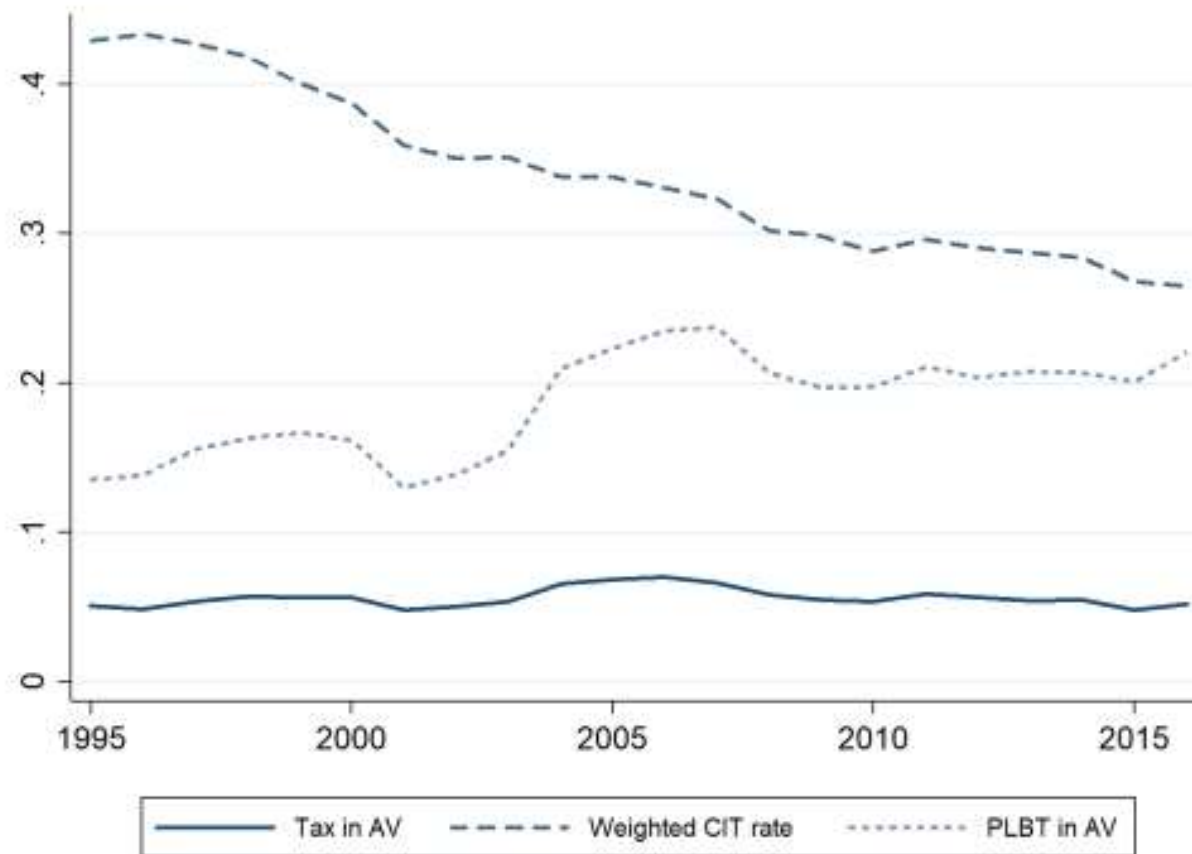


Quelle: Tax Foundation.

© ifo Institute

**Warum bleibt das Aufkommen aus
der Unternehmensbesteuerung stabil,
obwohl die Steuersätze sinken?**

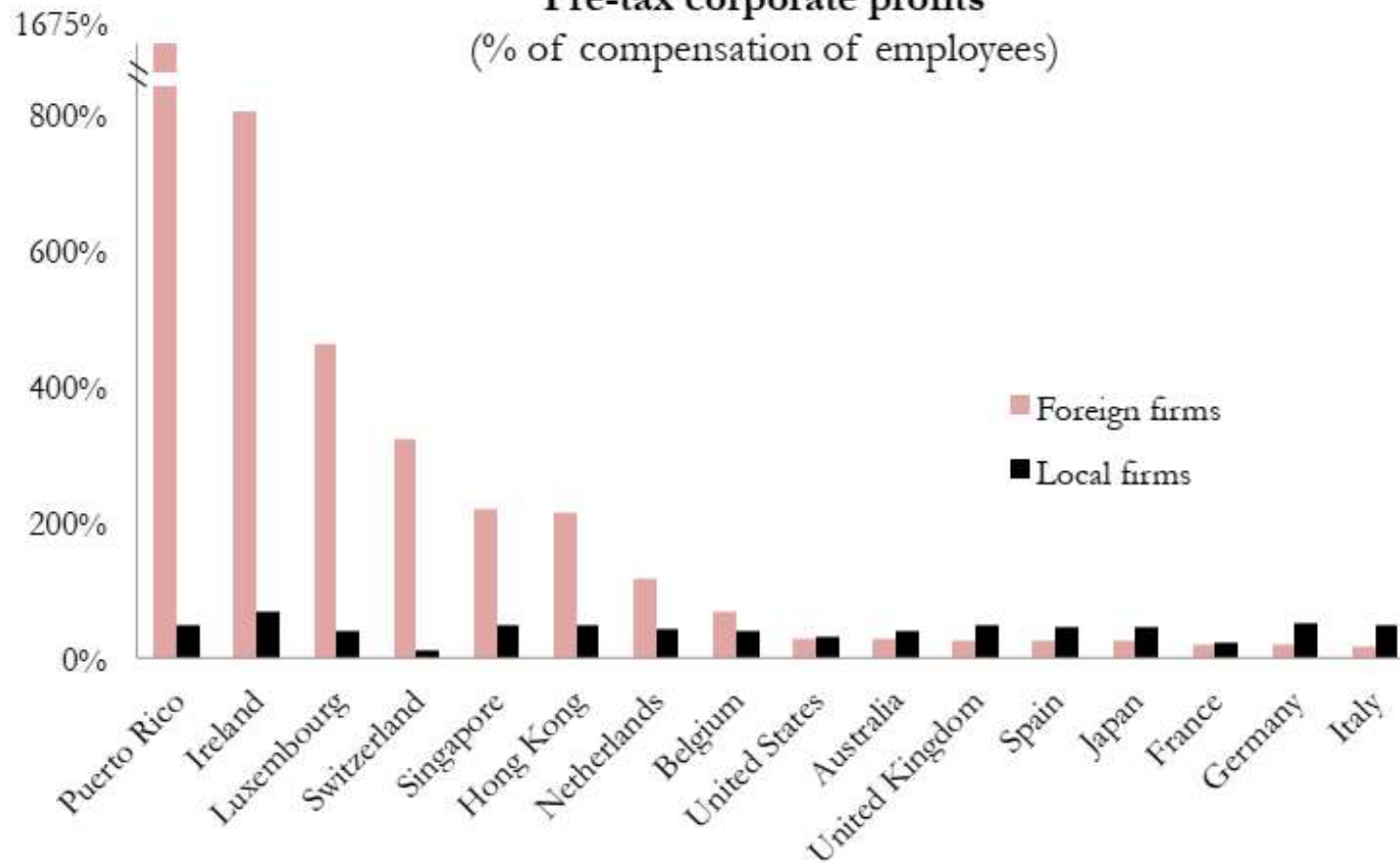
Figure 1.1: CIT rates and revenue from the corporate sector



Quelle: Fuest, Hugger, Wildgruber (2018)

Das Problem der Steuervermeidung durch multinationale Unternehmen

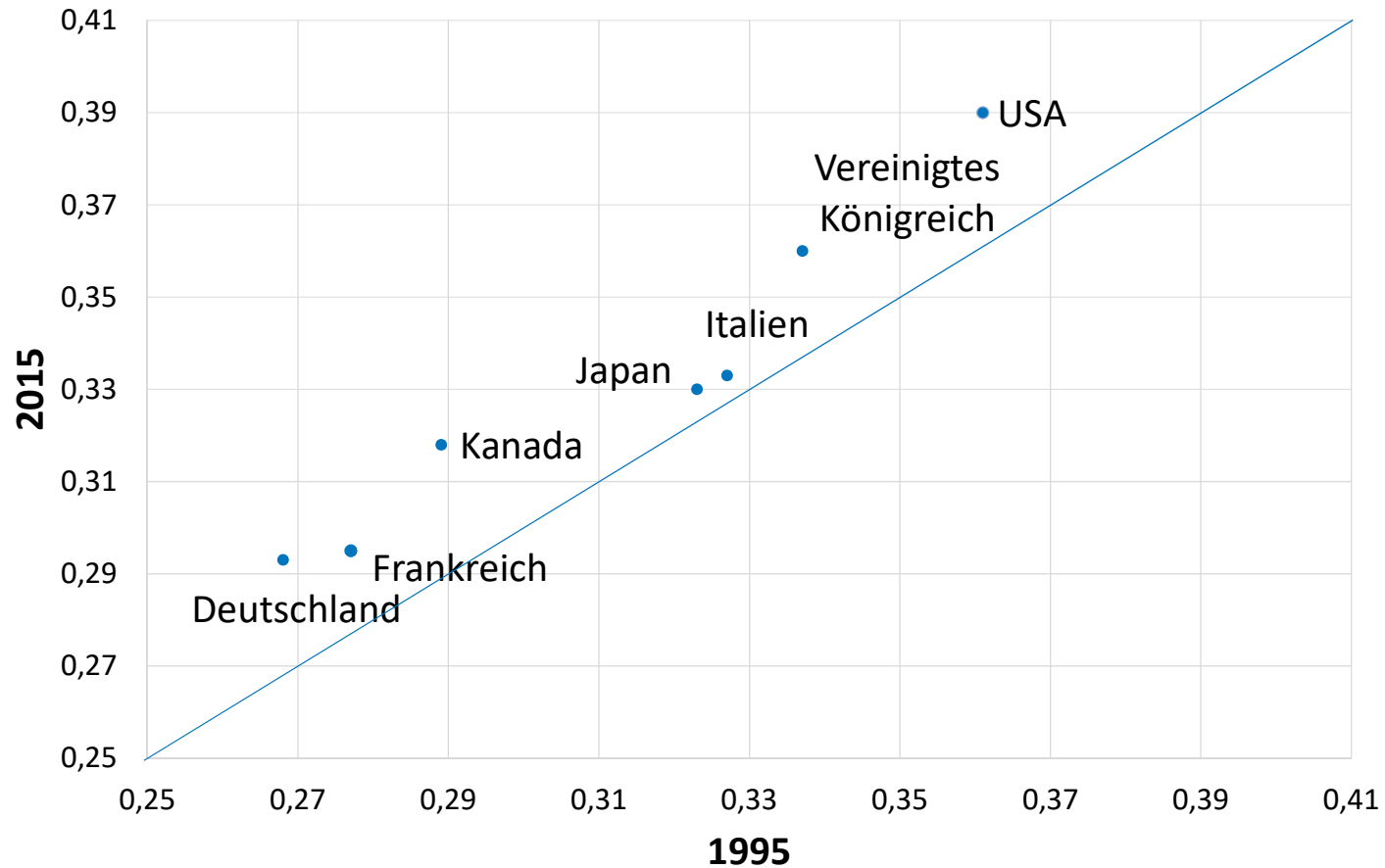
Pre-tax corporate profits
(% of compensation of employees)



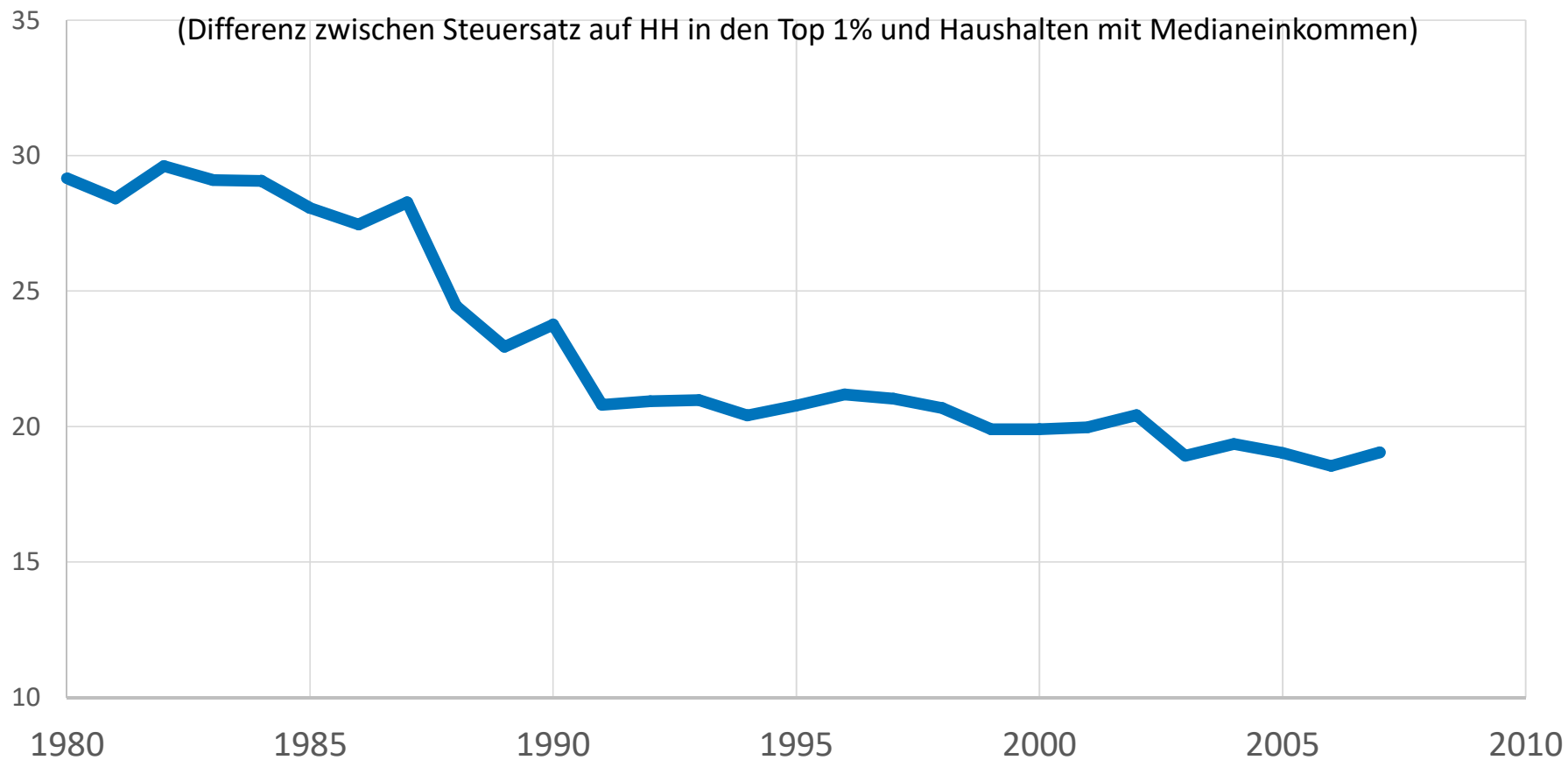
Quelle: Zucman (2018)

**Wie haben sich
Einkommensverteilung und
Einkommensteuerprogression
verändert?**

Gini verfügb. Einkommen 1995 und 2007 (G7-Staaten)



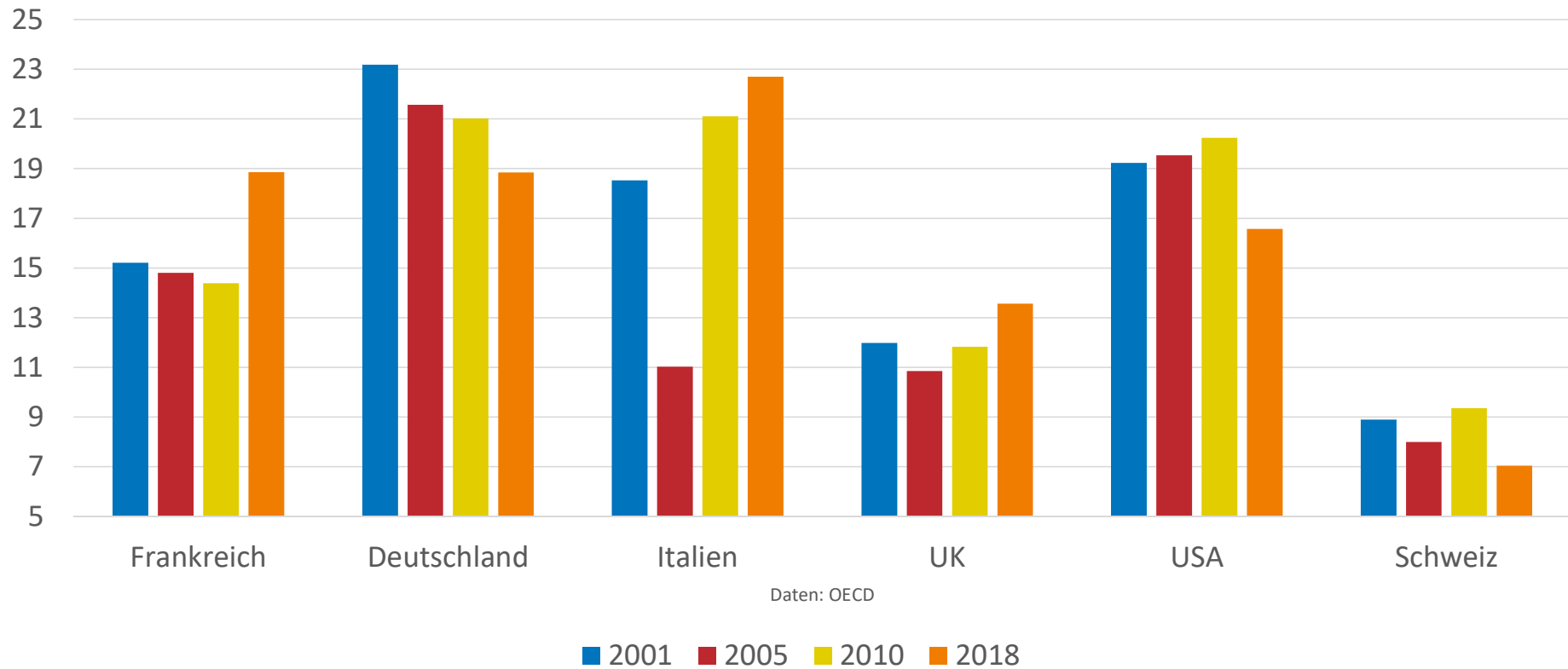
Progression des Einkommensteuer- und Abgabensystems in der EU 16 1980-2007



Daten: Egger et al (2019)

Differenz Steuer- und Abgabenlast zwischen Haushalten mit hohen und durchschnittlichen Einkommen

(400% vs. 100% des Durchschnittseinkommens, Familie mit zwei Kindern)



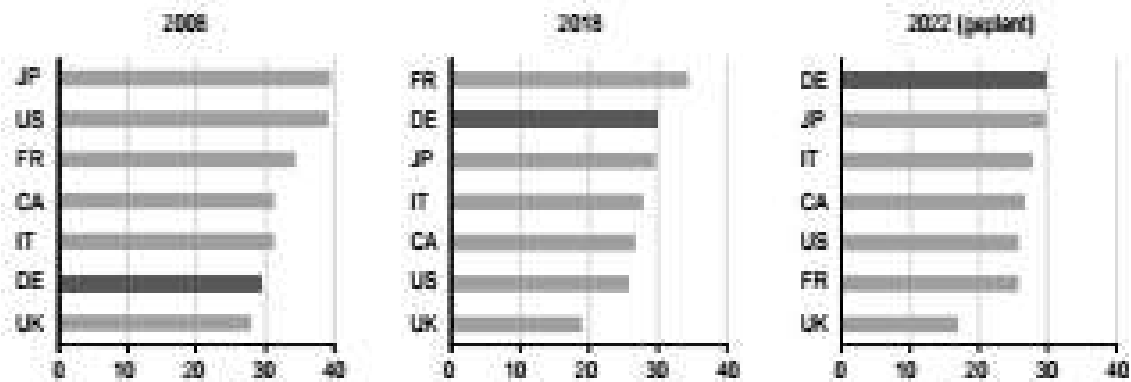
Unternehmenssteuerentlastung: Notwendige Anpassung im Standortwettbewerb oder Steuergeschenk für die 'Reichen'

Gründe für Entlastungen bei der Unternehmensbesteuerung

- Investitionen in Deutschland halten
- Senkungen der Unternehmenssteuern führen zu höheren Löhnen
- Anreize für Steuergestaltungen ‚gegen Deutschland‘ eindämmen

Empirische Evidenz?

Abbildung 1: Tarifliche Steuersätze auf Unternehmensgewinne der G7-Staaten

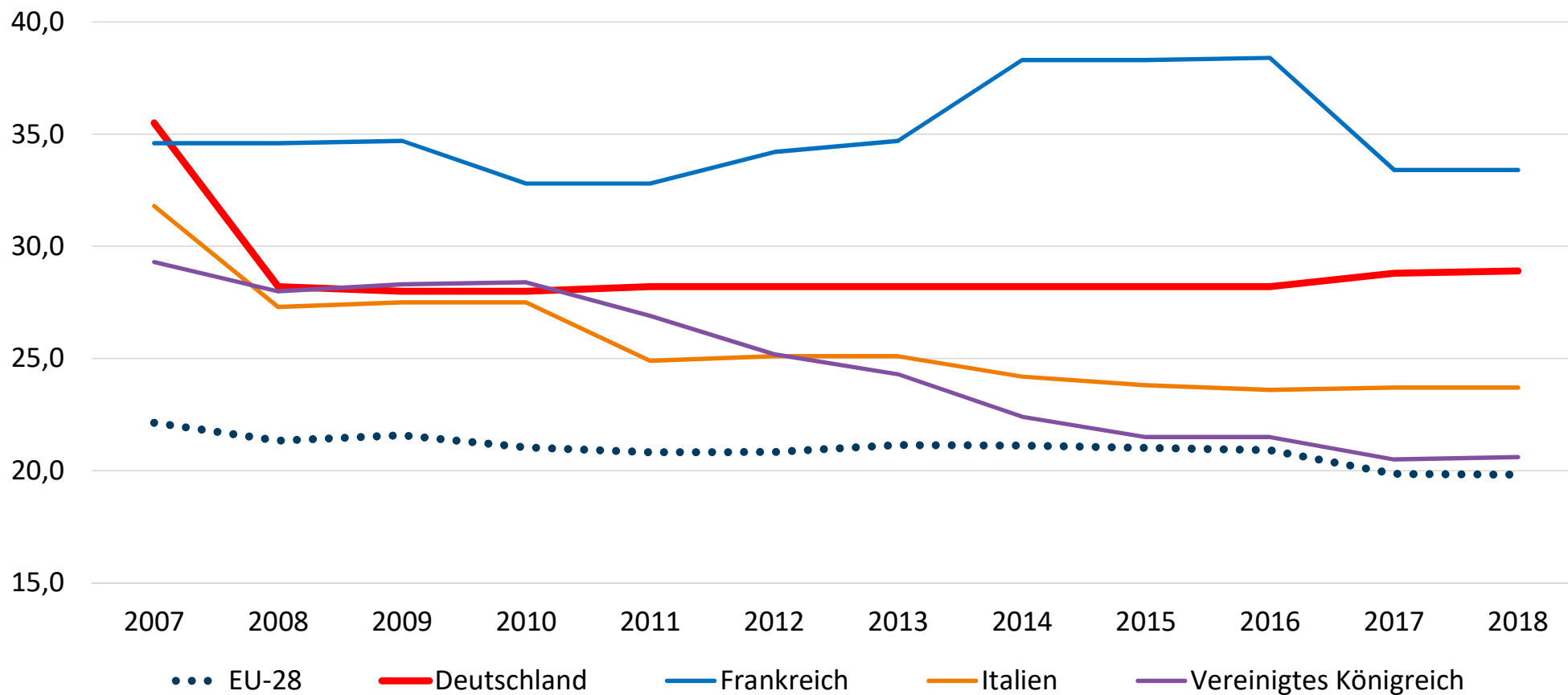


Tarifliche Besteuerung des Gewinns von Kapitalgesellschaften (nominal) in Prozent unter Berücksichtigung von Steuern auf Ebene des Zentralstaats und der Gebietskörperschaften.

CA-Kanada, DE-Deutschland, FR-Frankreich, IT-Italien, JP-Japan, UK-Vereinigtes Königreich, US-Vereinigte Staaten.

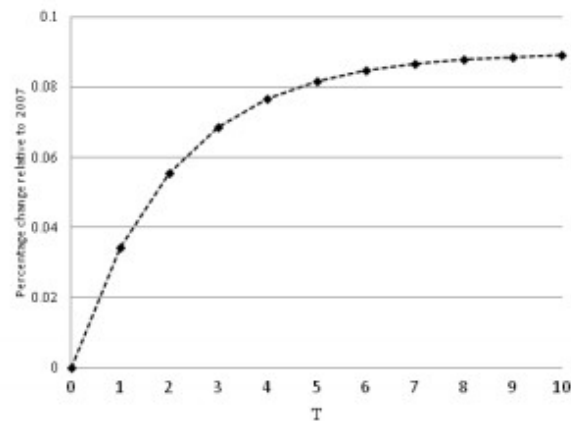
Quelle: OECD.

Indikator für effektive Steuerbelastung von Unternehmensgewinnen (EATR, Daten: Europäische Kommission)



Steuern und Standortbedingungen: Führen niedrigere Unternehmenssteuern zu mehr Investitionen?

Figure 5: Simulated effects of a 10 percent reduction in the user cost on the capital-output ratio: equipment



Note: The simulated path is shown for an average country-sector pair, based on the Pooled Mean Group results summarised in Column 3 of Table 9.

Bond und Xing (2013): Senkung der (steuerlichen) Kapitalkosten um 10 Prozent erhöhen die Investitionen mittelfristig um ca 10 Prozent

Steuergestaltungen:

Meta-Studie Heckemeyer und Overesch (2017):

Verringerung Steuersatzgefälle von 10 Prozentpunkten erhöht heimische Bemessungsgrundlage um 8 Prozent

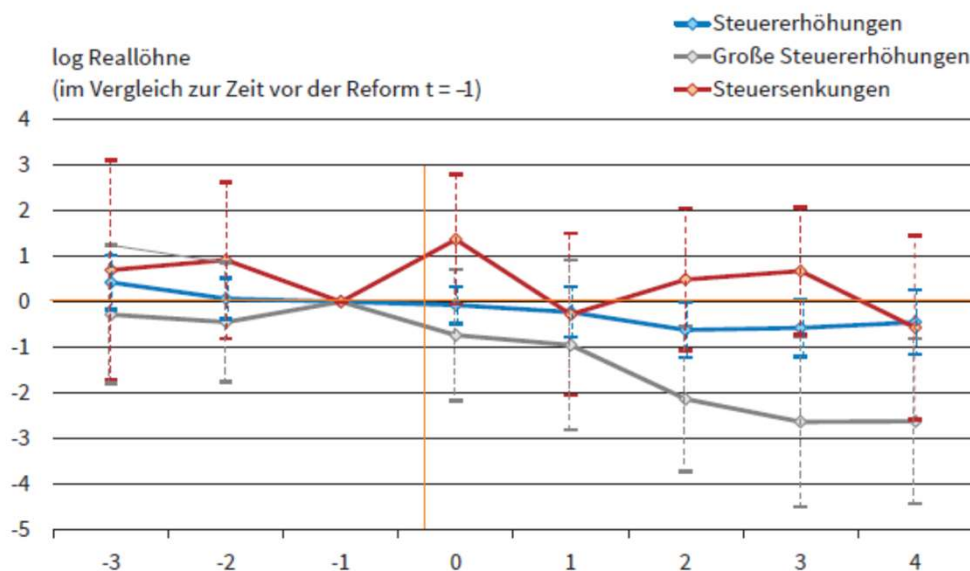
Implikation:

Senkung der tariflichen Steuerbelastung von 30 auf 25 erhöht heimische Bemessungsgrundlage um 4 Prozent, Steueraufkommen sinkt (bei unveränderten Investitionen) um 13 statt 17 Prozent (mit Investitionsreaktion: Aufkommensrückgang um 7 Prozent)

Fuest, Peichl und Siegloch (2018):

**Unternehmenssteuern werden teilweise von Arbeitnehmern getragen:
Einen Euro Unternehmensgewinnsteuer zusätzlich erheben senkt die
Löhne durchschnittlich um 65 Cent:**

Schätzung der Wirkungen von Steuererhöhungen



Quelle: Fuest, Peichl und Siegloch (2017), basierend auf LIAB und den statistischen Ämtern der Länder.

© ifo Institut

03

Reformpaket für die Unternehmensbesteuerung

Reformpaket für die Unternehmensbesteuerung

- **Vollständige Abschaffung Soli, Reform der Einkommensteuer**
(Vereinfachung, Realsplitting, neuer Tarif)
- **Abschaffung Gewerbesteuer**, Körperschaftsteuer 25%, Restriktionen der Verlustverrechnung abbauen
- Damit verbunden: **Reform der Kommunalbesteuerung** (zB Vier Säulen-Modell Reformkommission Stiftung Marktwirtschaft)
- **Gewinnverlagerung**: Jährlicher Bericht auf Basis der länderweisen Berichterstattung



Folgen Sie uns auf Twitter:

- twitter.com/ifo_institut
- twitter.com/FuestClemens
- twitter.com/EconPolEurope